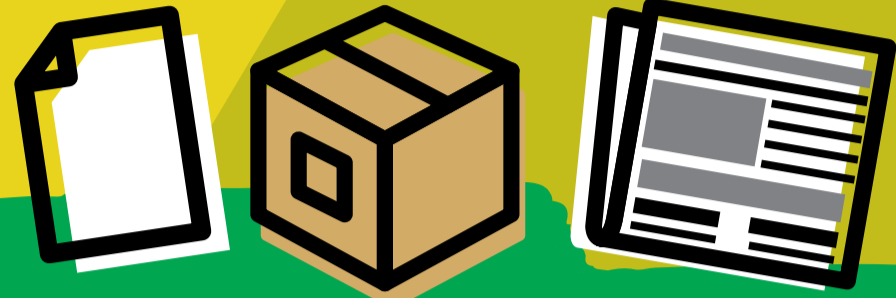


¿ QUÉ RESIDUOS PODÉS SEPARAR PARA RECICLAR ?

PAPELES Y CARTONES



Diarios, revistas, folletos reciclables, bolsas de papel, libros, cuadernos, cartulina, sobres, tapas de carpeta, papeles de colores, tubos de rollos de cocina y papel higiénico.
NO RECICLABLES: Papeles plastificados, papeles carbónicos, papel fotográfico, envolturas de golosinas o empaques.

VIDRIOS



Envases de gaseosas, cerveza, vino, tomate triturado, dulces, etc.
NO RECICLABLES: Espejos, cristales de automóviles, tubos fluorescentes, bombillas de luz.

PLÁSTICOS



Envases de gaseosas, de productos de limpieza y aseo personal, tapas (de gaseosa, desodorantes, etc.), bidones, botellitas de yogurt bebible, plástico inflado, termos, telgopor, paragolpes de autos, sillas y mesas de jardín, fuentones, recipientes, cajones de gaseosas o cervezas.
NO RECICLABLES: bolsas de nylon, sachets de leche o yogurth, film, cepillos de diente, envase de yogurth o de crema de leche.

TRAPOS DE ALGODÓN



Ropa, trapos, manteles, repasadores, etc.
NO RECICLABLES: Ropa de nylon, lana, ropa interior, medias.

TETRABRIK



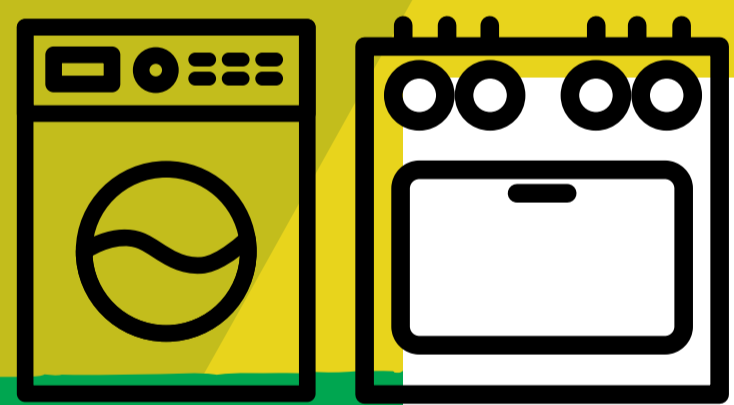
Envases de salsa de tomate, leche, vino, jugos etc.

METALES



Latas de aluminio (bebidas, conservas, aerosoles), platos y bandejas de aluminio, repuestos de electricidad (farol, reflector) chapa de aluminio, caños, etc.

CHATARRA



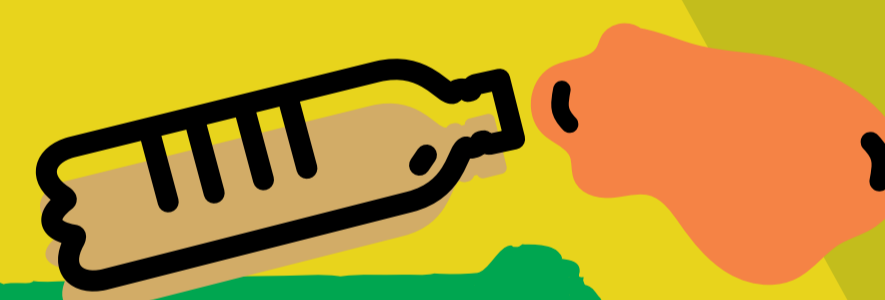
Cocinas, carcazas de lavarropas y electrodomésticos en general.
Estos materiales serán recogidos en campañas puntuales que serán informadas con anticipación.

NEUMÁTICOS EN DESUSO



Deben ser llevados a la Planta del GIRSU.

ACEITE DE COCINA



Juntá el aceite de cocina usado en una botella plástica con tapa y depositálo en el punto limpio ubicado en el Corralón Municipal. Será retirado por una empresa que lo recicla. Recordá que 1 Litro de aceite puede contaminar 1000 Litros de agua potable.

RAEES

RESIDUOS DE APARATOS ELÉCTRICOS Y ELECTRÓNICOS



Pueden ser computadoras, celulares, electrodomésticos (Por ej. batidoras, televisores, licuadoras, etc), y herramientas eléctricas. Estos residuos peligrosos deben ser depositados en los canastos destinados para tal fin en el Corralón Municipal y son retirados por una empresa autorizada.

MEDICAMENTOS VENCIDOS O EN DESUSO



Depositálos en los cestos destinados para tal fin en el Hospital Municipal para una correcta disposición final.
¡ No los tires con los residuos comunes ni al inodoro !
¡ Son altamente contaminantes para el ambiente !

#RECICLEMOS